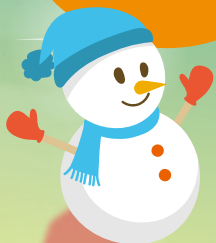


NC エヌシーくまもと

NCカードショッピング10回無金利

手数料  
0円



# ウィンター キャンペーン

期間 2018年11月1日(木)~2019年1月8日(火)

10回払い  
まで

## 分割手数料

# 0円

**分割払い手数料はエヌシーくまもとが負担いたします!**

**各種提携カードも10回払いまで分割手数料無料となります。**

\*ショッピングご利用月の翌月10日までにご連絡いただければ、一括払いから分割払いに変更することができます。

\*カードをご活用いただくために、カードご利用枠を引き上げることが出来ます。ご利用枠の引き上げをご希望の場合はお問合せ下さい。但し、利用枠の引き上げには、審査を致します。審査の結果ご希望に添えない場合がございますので、予めご了承下さい。

お問い合わせ

もって安心 使っておトク NCカード  
NC エヌシーくまもと

☎096-343-1234

営業時間/平日9:00~17:00

# 対象カード一覧

## NCカード



NC・JCBカード



NC・VISAカード

## 提携カード



WITHカード



紫紺会カード



フタタカード



イオンモール熊本カード



コスギカード



のうちょカード



HARBEE'Sカード



コンパスポイントカード



TIGHTカード



カーライフワノカード



ヨコミ屋カード



山本釣具センターカード



オオクボカード

# NCカード新規ご紹介キャンペーン

キャンペーン期間：2018年11月1日(木)～2019年1月8日(火)

紹介者様  
特典



JCBギフト  
2,000円分  
プレゼント!

入会者様  
特典



JCBギフト  
1,000円分  
プレゼント!

さらに!!

新規ご入会者様はご入会月から3ヶ月間  
キャッシングが低金利でご利用いただけます。

通常  
実質  
年率 17.95%

優遇  
実質  
年率

7.00%

(キリトリ線)

### ご紹介フォーム (株)エヌシーくまもと御中

届出日 年 月 日

【ご紹介者様】※ご紹介者様が下記紹介フォームを全て記入ください。

カード番号																			
-------	--	--	--	--	--	--	--	--	--	--	--	--	--	--	--	--	--	--	--

フリガナ	姓		名		性	男	自宅	( )	-
氏名	姓		名		別	女	携帯	-	-
ご住所	〒 -								

カード申込書送付先  ご紹介者様  ご入会者様

【ご入会者様】

フリガナ	姓		名		性	男	自宅	( )	-
氏名	姓		名		別	女	携帯	-	-
ご住所	〒 -								

ご紹介者様との関係  ご家族の方  ご友人の方  その他( )

#### ■期間

2018年11月1日(木)～2019年1月8日(火)

#### ■特典内容

NCカード新規ご紹介・ご契約になりますと1名ごとに  
紹介者特典:JCBギフト2,000円分プレゼント!  
入会者特典:JCBギフト1,000円分プレゼント!

#### ■対象カード

NCJCBカード

#### ■紹介方法

ご紹介フォームをご記入の上、エヌシーくまもとへ送付もしくは、  
FAX下さい。指定頂いた住所へカード申込書を送付致します。  
送付先:株式会社エヌシーくまもと  
〒860-0863 熊本市中央区坪井2丁目2番42号 業務部宛  
FAX:096-345-9490

#### 【ご注意】

- ご紹介いただいたご入会者様が既に当社NCカードをお持ちの場合又は過去に発行実績がある場合はキャンペーン対象外とさせていただきます。
- キャンペーン対象はカード申込書が2019年1月8日(火)弊社必着分までをキャンペーン対象とさせていただきます。
- 審査の結果、成約にいたらなかった場合はキャンペーン対象外とさせていただきます。
- ご紹介者様が当社NCカード会員でない場合はキャンペーン対象外とさせていただきます。
- キャンペーン結果は特典の発送をもってかえさせていただきます。尚、特典の発送はキャンペーン終了後とさせていただきます。ご了承ください。
- 申込書到着後、カード発送までに1ヶ月程お時間をいただく場合がございます。
- キャッシング優遇金利(実質年率7.00%)はキャッシング設定をされた方のみが対象です。